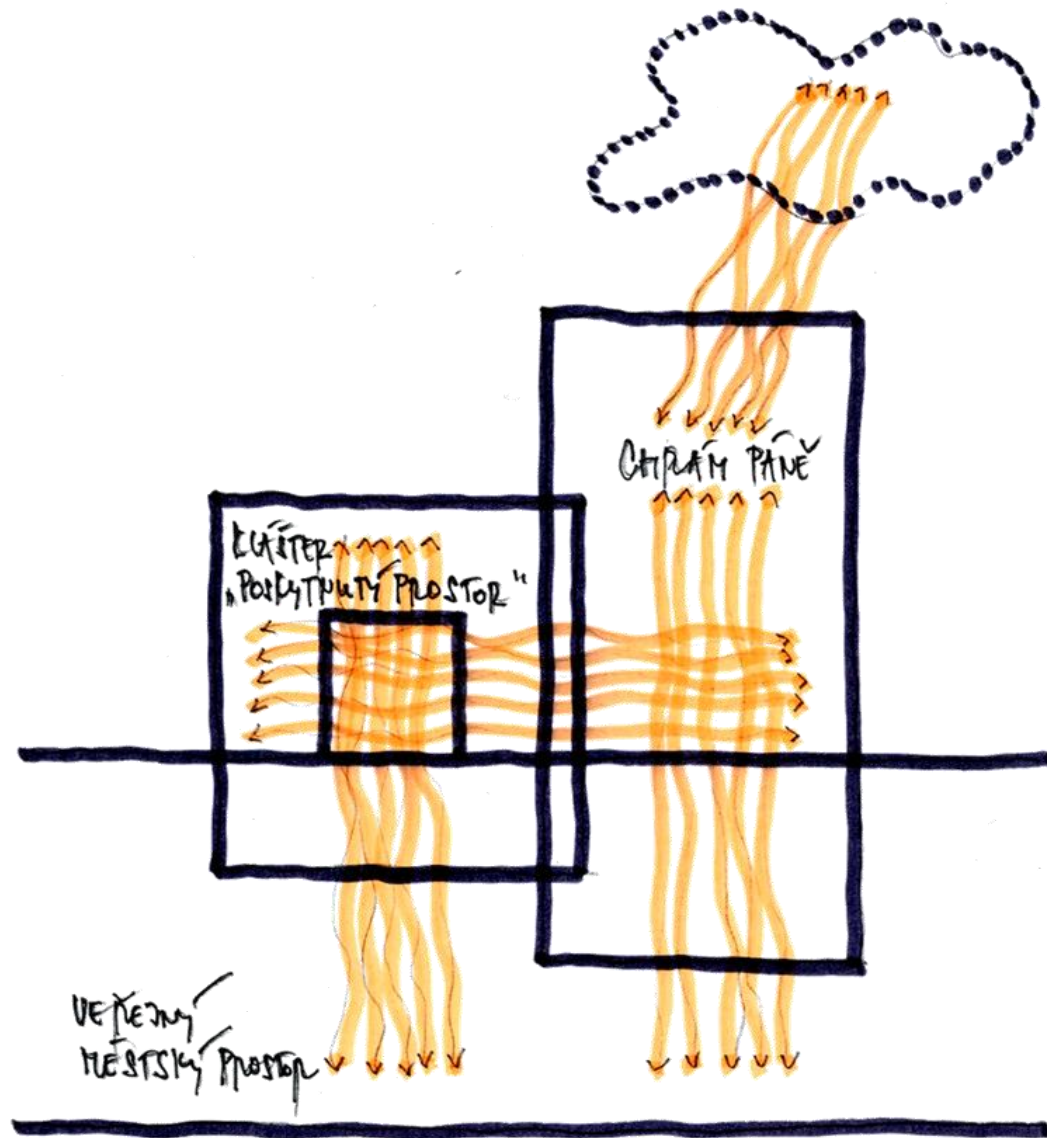


ZÁCHRANA
A OBNOVA
KLÁŠTERA
DOMINIKÁNŮ
V PRAZE

Počátečním stimulem a zároveň i zadáním bylo

UVĚDOMĚNÍ SI, že komunita bratří dominikánů v České republice může mnoho vykonat ku prospěchu celé společnosti a že klášter u sv. Jiljí v Husově ulici se pro ten úkol může stát velmi dobrým nástrojem.

Takový nástroj konstruuje architekt. Proto se bratři rozhodli jej vyhledat a povolat.

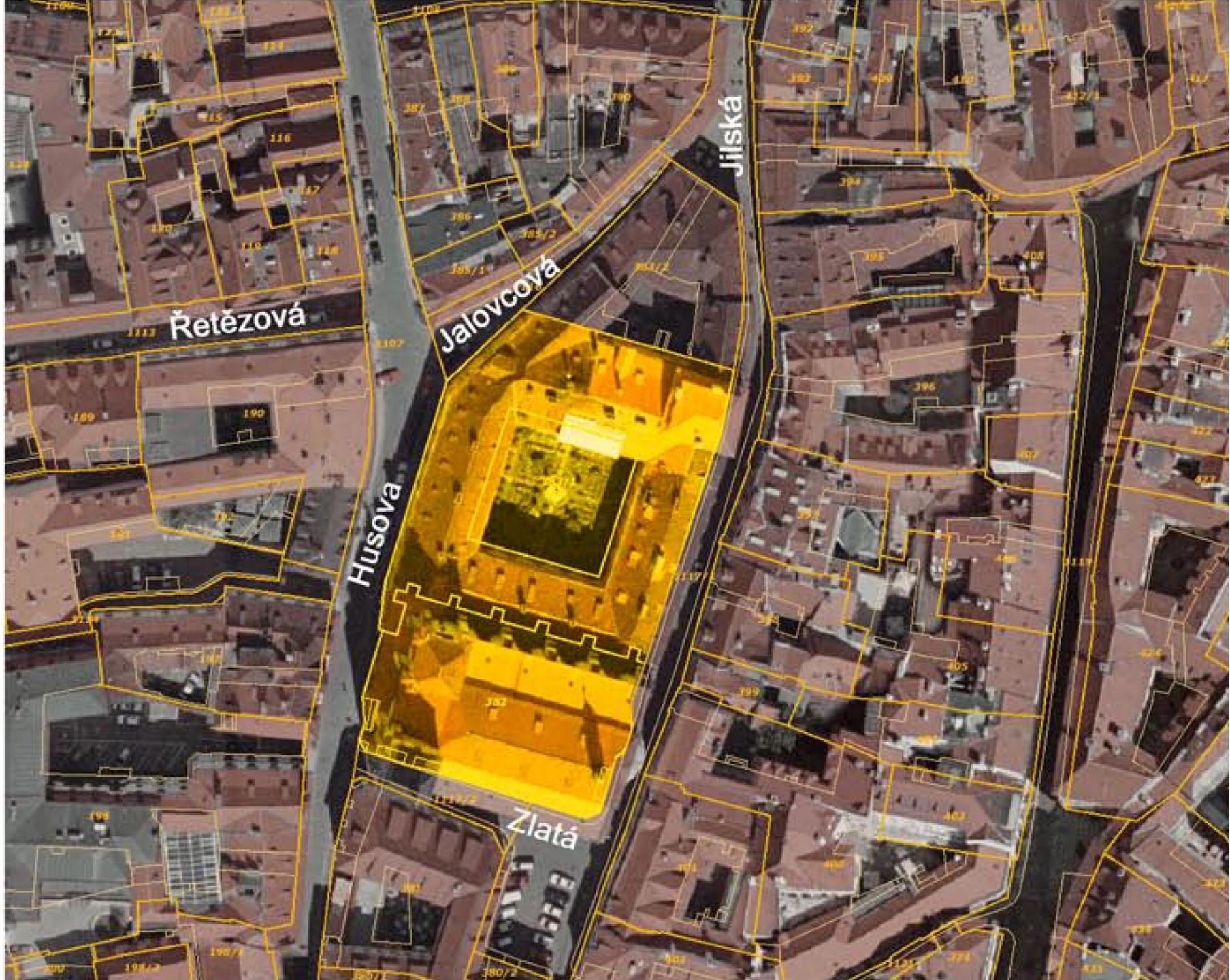


OTEVŘET SE (OPRAVDĚ) → NEZATYKOUT (OPRAVDĚ)
 VSTOUPIT (OPRAVDĚ) → POŠLÁT SE (OPRAVDĚ)

Společně jsme dospěli k tomu, že rozhodujícím krokem vedoucím ke vzniku nového obnoveného kláštera musí být jeho **OTEVŘENÍ**.

Dospěli jsme k tomu, že otevření musí být aktem – viditelným činem a musí být vyjádřeno (zhmotněno) architektonickým způsobem.

Našli jsme místo, kde je možné a logické klášter otevřít.



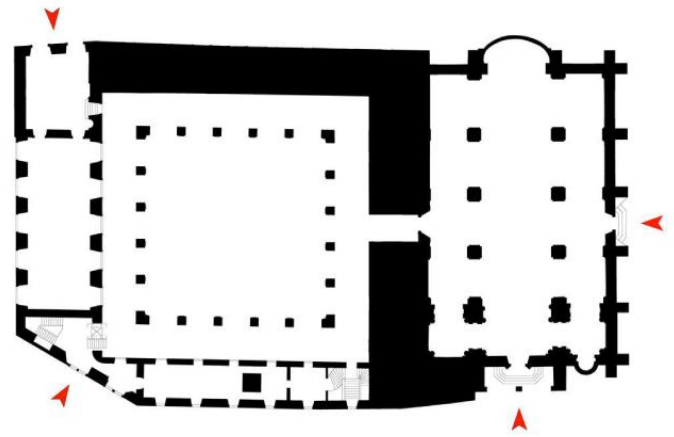
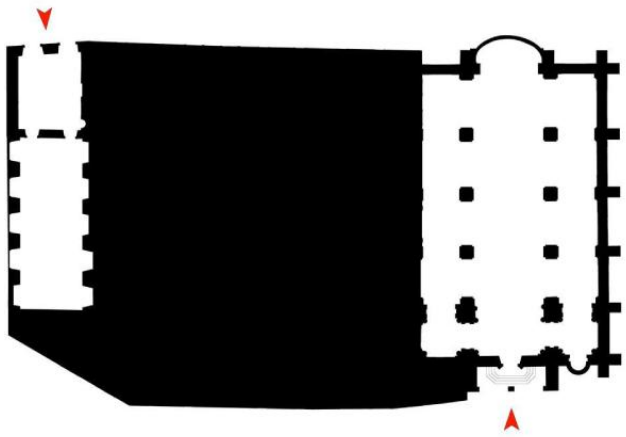
Řetězová

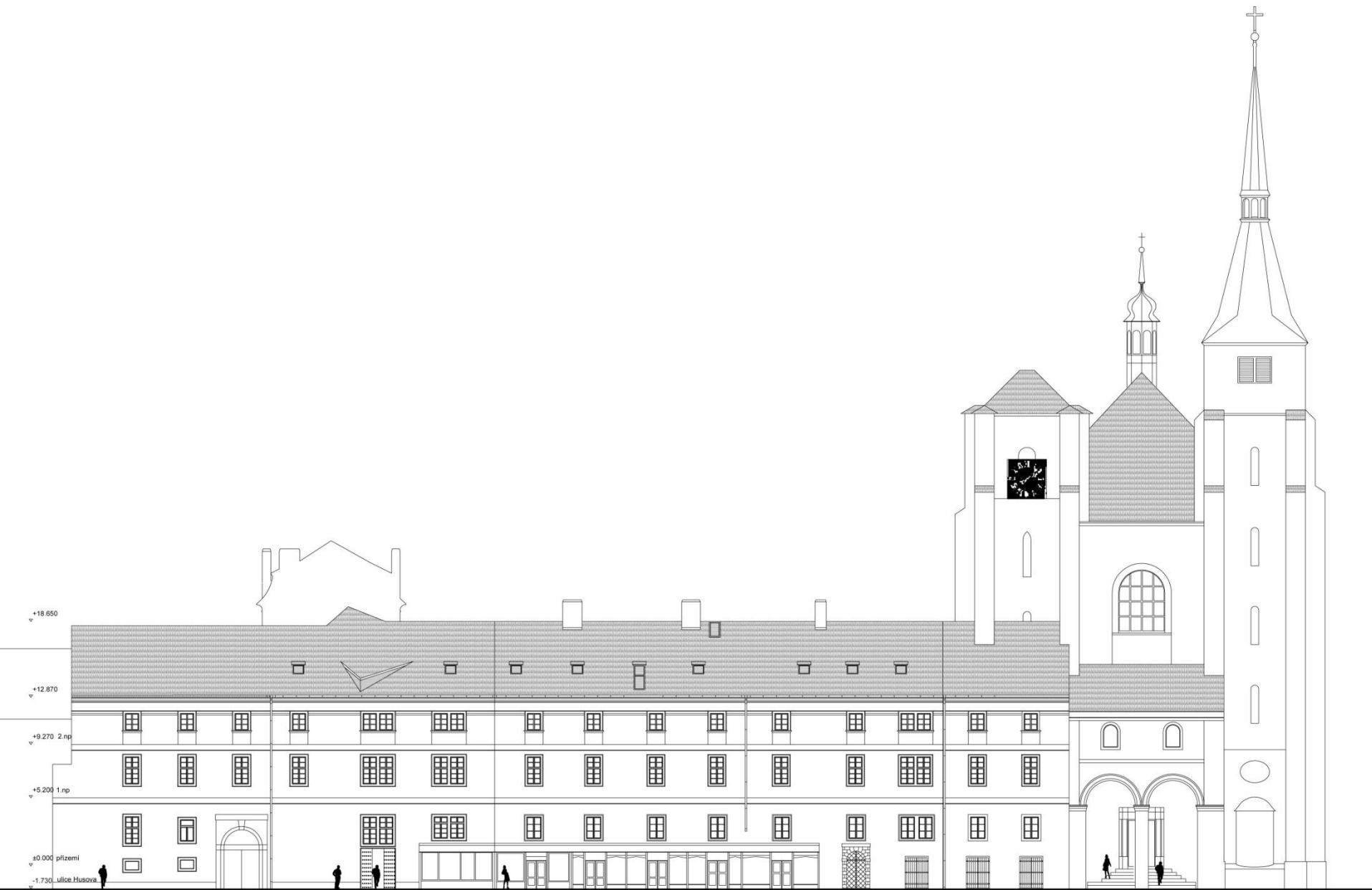
Husova

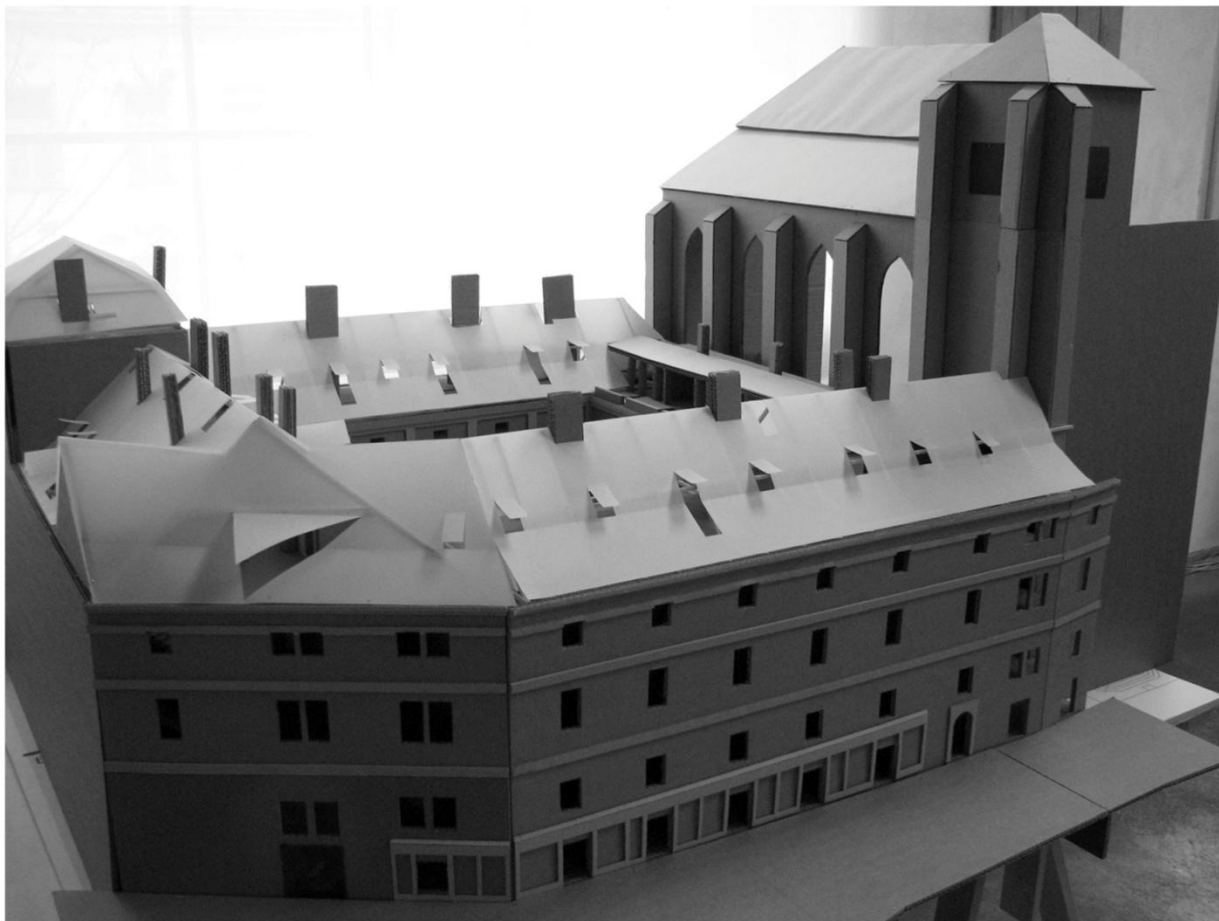
Jalovcová

Jilská

Zlatá





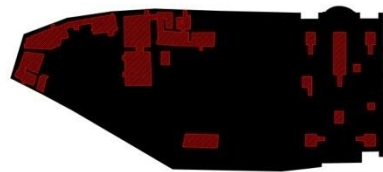




Další kvalitou obnoveného kláštera musí být možnost přátelského **SETKÁVÁNÍ**.

Prostory, které následují za novým vstupem, musí mít takový charakter, aby hosty přesvědčily, že vstoupili do přátelského domu, a bratřím aby umožňovaly být dobrými hostiteli.

Přestože vstupní a stykové prostory nebylo možné z památkářských důvodů šířeji rozvinout, podařilo se kompromisním způsobem zajistit maximum možného.

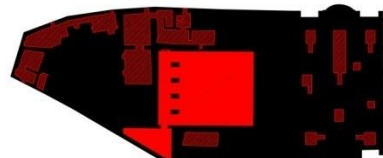


PLOCHA - 4258,4 m²
OBJEM - 21 292,0 m³
100 %

STÁVAJÍCÍ STAV
PODSKLEPENÉ ČÁSTI
PLOCHA - 587,72 m²
OBJEM - 2938,6 m³
13,8 %

AREÁL VYMEZENÝ ULICEMI HUSOVOU, JALOVCOVOU,
JILSKOU A ZLATOU č.p. 2344
A OBJEKT KOSTELA SV. JILJÍ; č.p. 382,383/1,383/2 A 384

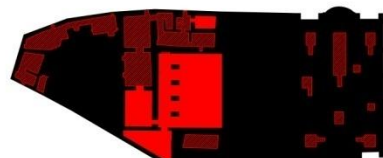
1



PLOCHA - 653,3 m²
OBJEM - 3 266,5 m³
15,34 %

VARIANTA Č. 1
UPLNÉ PODSKLEPENÍ RAJSKÉHO DVORA
STUDIE BŘEZEN 2009

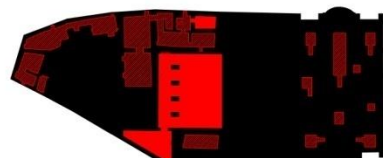
2



PLOCHA - 563,5m²
OBJEM - 2 817,5 m³
13,23 %

VARIANTA Č. 2
ČÁSTEČNÉ PODSKLEPENÍ RAJSKÉHO DVORA ZE 65%
+ PODSKLEPENÍ REFECTÁŘE
STUDIE PROSINEC 2009

3



PLOCHA - 477,7 m²
OBJEM - 2 388,5 m³
11,22 %

VARIANTA Č. 3
ČÁSTEČNÉ PODSKLEPENÍ RAJSKÉHO DVORA ZE 65%
NOVÁ VARIANTA

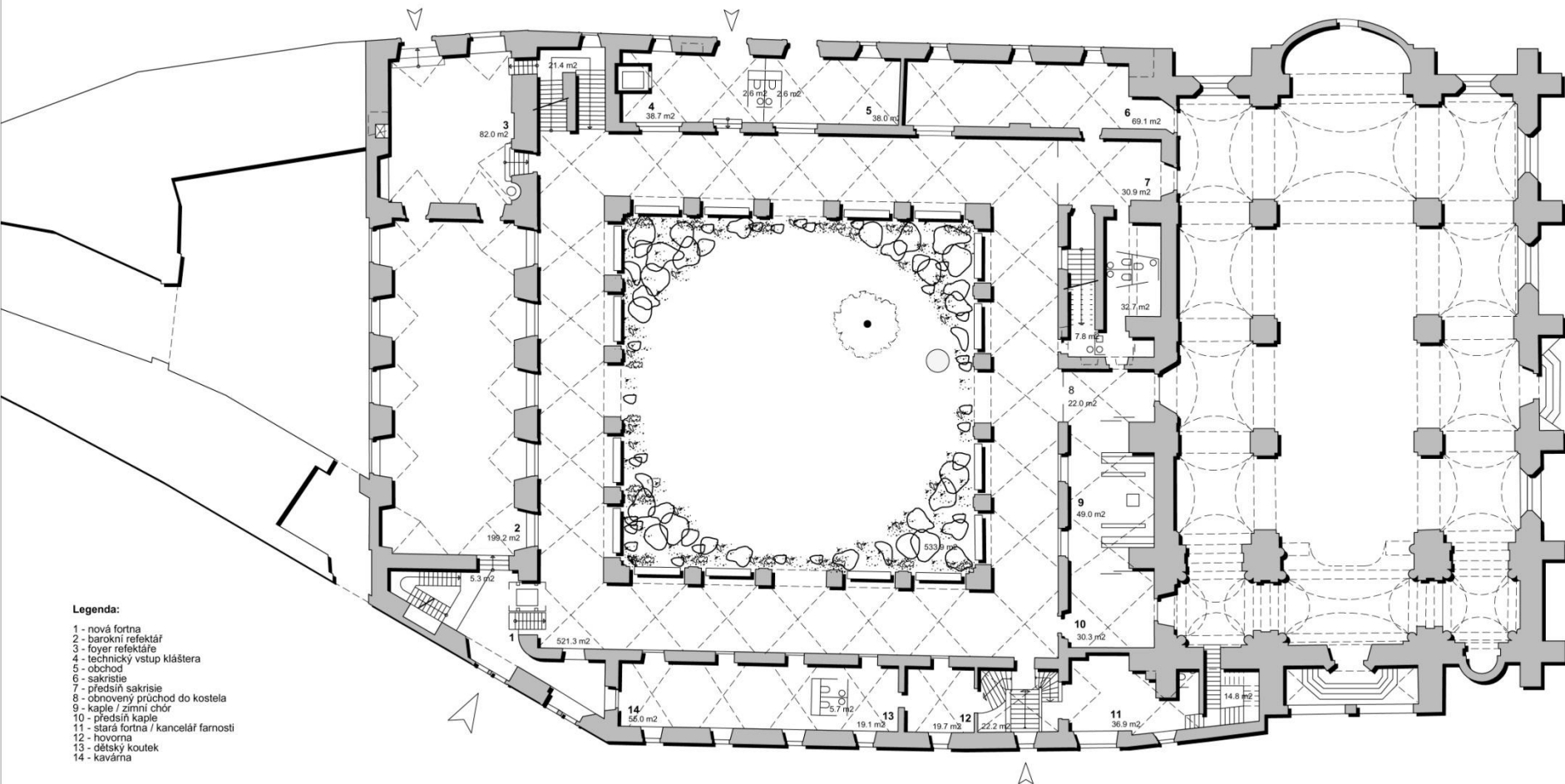
4

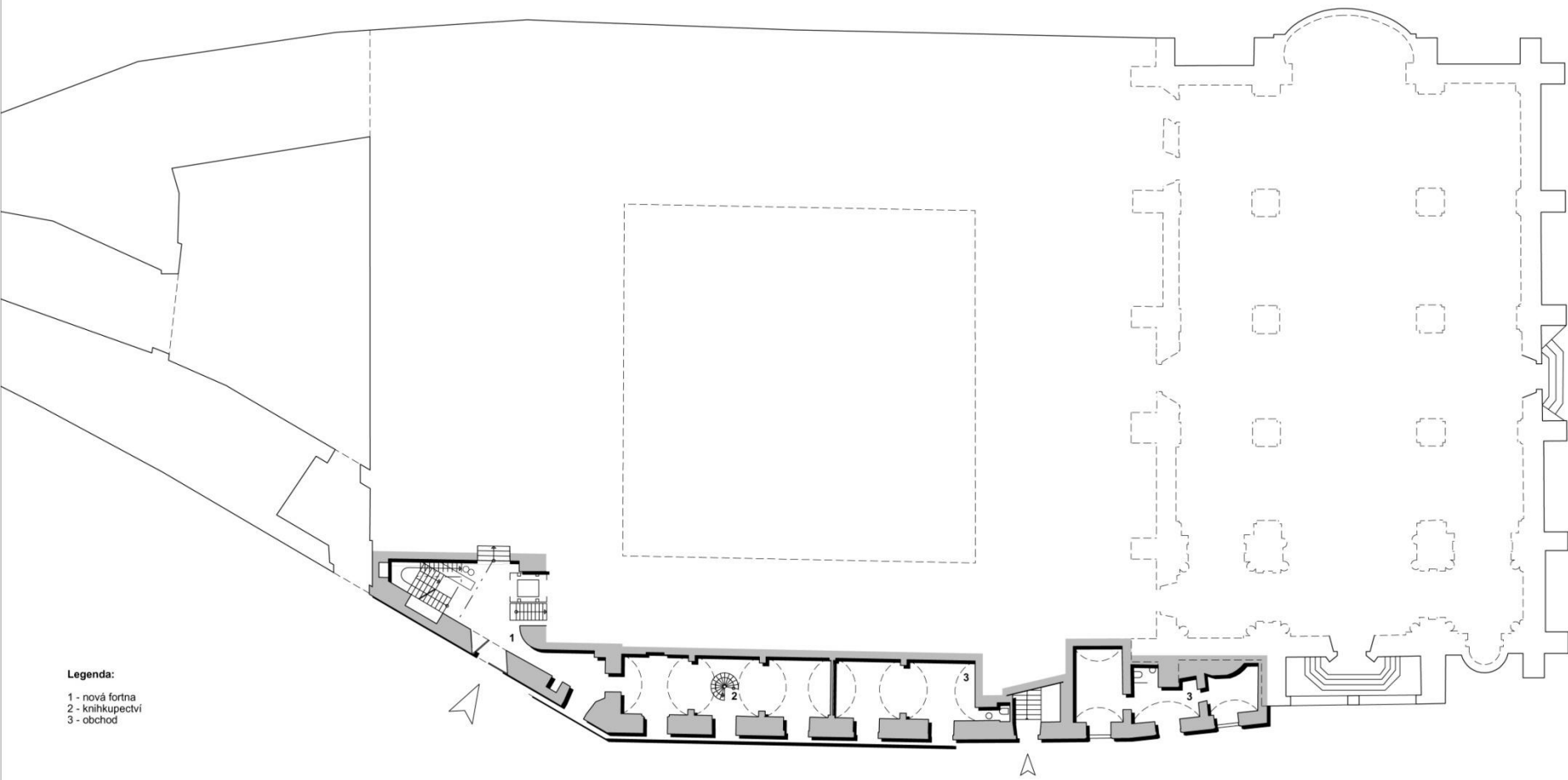


PLOCHA - 375,1 m²
OBJEM - 1 875,5 m³
8,81 %

VARIANTA Č. 4 - TZV. "SOUSÁLÍ"
PODSKLEPENÍ REFECTÁŘE
STUDIE KVĚTEN 2010

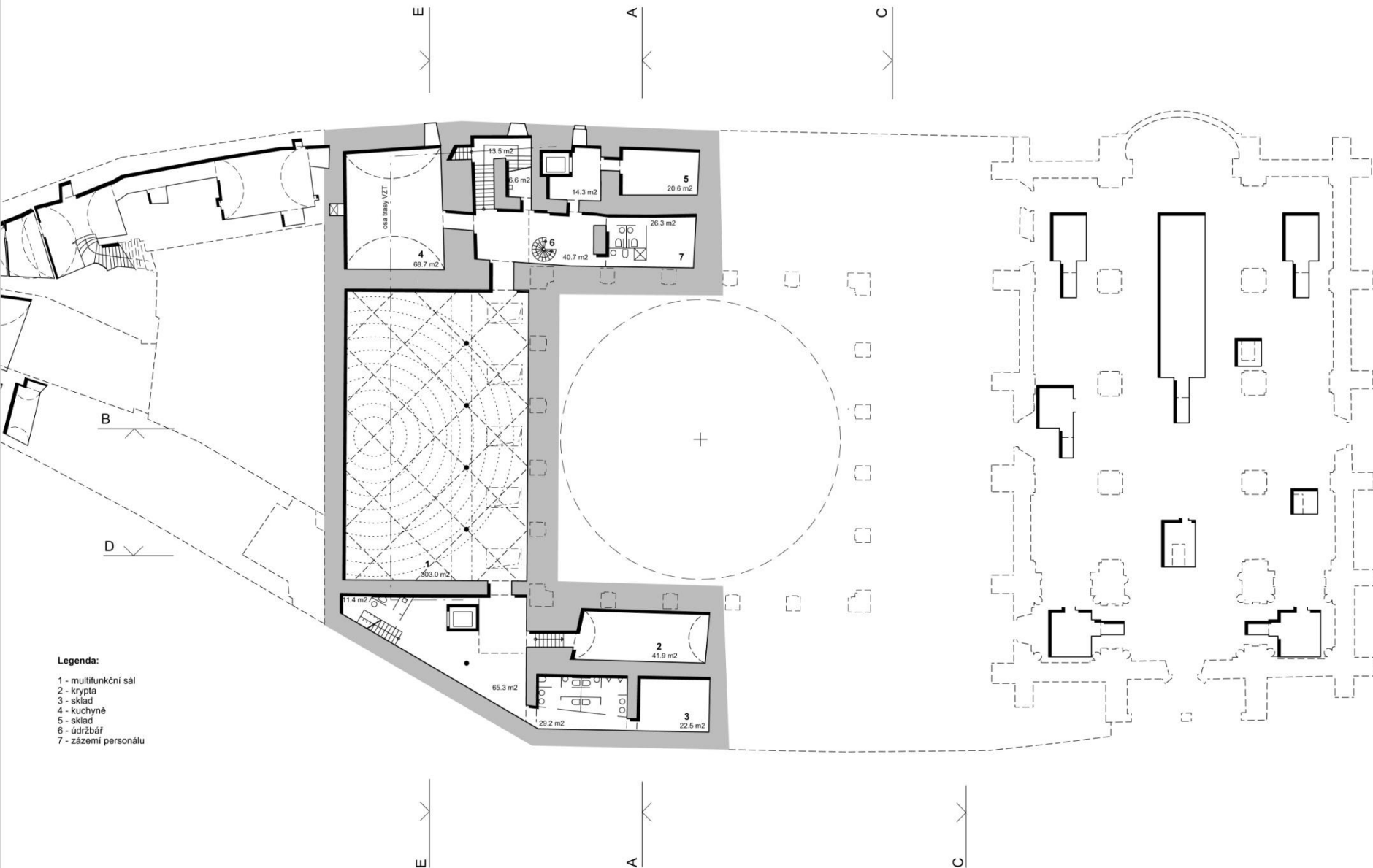
poznámka: pro výpočet je brána mocnost zeminy 5m





Legenda:

- 1 - nová fortna
- 2 - knihkupectví
- 3 - obchod



Legenda:

- 1 - multifunkční sál
- 2 - krypta
- 3 - sklad
- 4 - kuchyně
- 5 - sklad
- 6 - údržbář
- 7 - zázemí personálu

MOŽNOSTI PROGRAMU

KOSTEL SV. JILJÍ (cca 500 lidí)
denní mše, liturgie komunity
varhanní koncert
koncert duchovní hudby

KAPLE (40-50 lidí)
zimní chór bratří
intímní bohoslužebný prostor
meditace, modlitební setkání
dětský program, katecheze
komorní koncert

RAJSKÝ DVŮR (cca 250 lidí)
komunikační tepna pro fungování komunity
místo ticha, osobní meditace
mimořádné bohoslužebné úkony
mimořádný koncert

AMBIT (cca 250 lidí)
místo ticha, osobní meditace
mimořádný výstavní prostor
mimořádný koncert

BAROKNÍ REFEKTÁŘ (150 lidí)
zahájení či závěr konference
(včetně velkého rautu)
velké přednášky (k výstavě)
hudební pásmo, koncert
vernisáže (včetně rautu)
instalace soliterních objektů
taneční sál
firemní večer vč. rautu, či večere
prostor je plně funkční
jen s použitím nového zázemí v podzemí

NOVÝ PODZEMNÍ SÁL (200 lidí)
přednášky, malá samostatná konference
výstavy současného umění
hudební pásmo, koncert
divadlo, alternativní divadlo
dětský program
malé kino etc.
vše s možnostmi současné techniky:
překladačské kabiny
audio, video projekce

ALTÁN (50 lidí)
exerciční místnost
biblická hodina
modlitební společenství
meditace
malá přednáška, seminář
debatní setkání
koncert komorní hudby
literární pásma
poetické večery

REFEKTÁŘ BRATŘÍ (40 lidí)
každodenní stravování komunity
slavnost komunity
pohoštění vzácných hostů

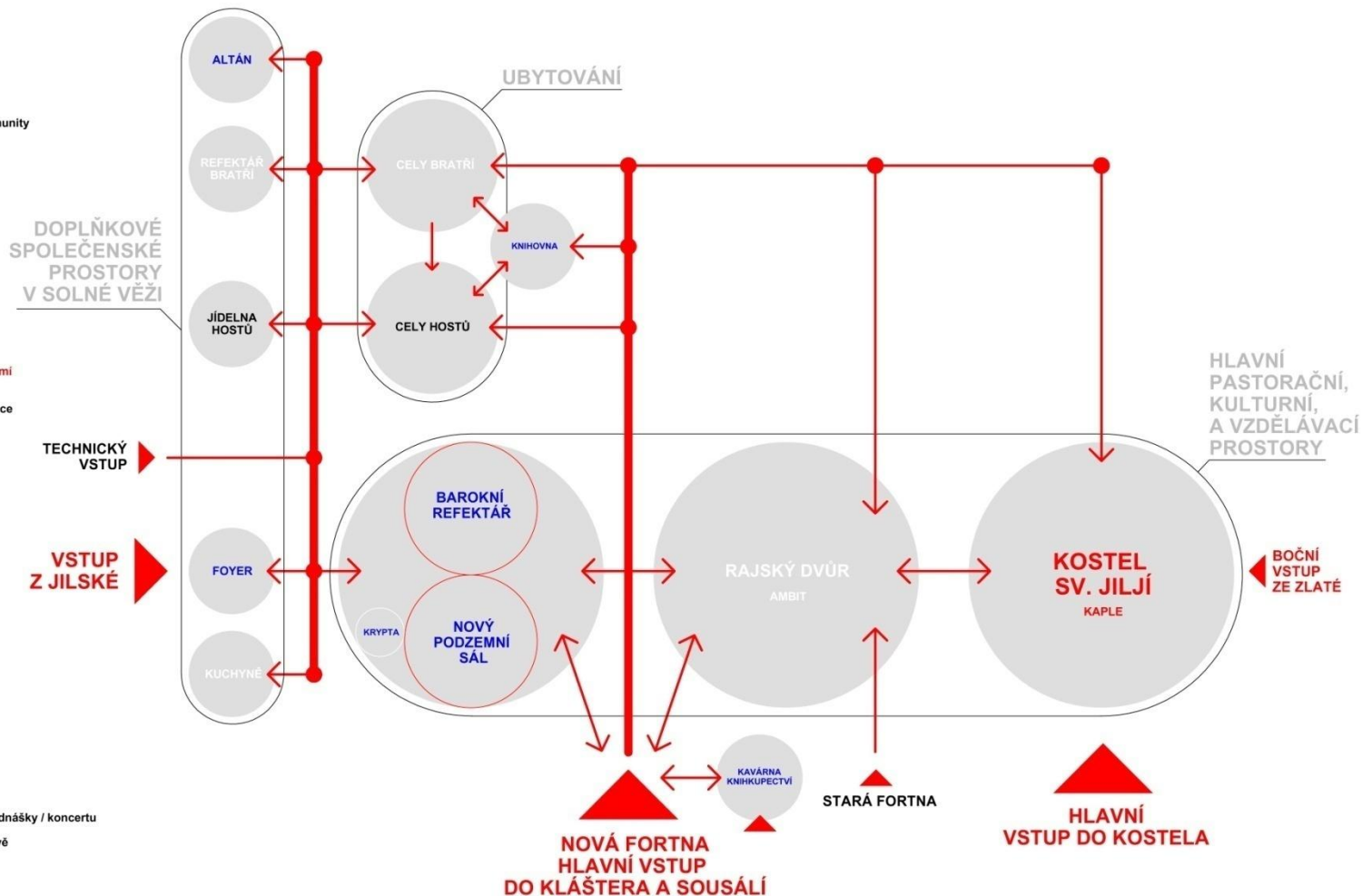
JÍDELNA HOSTŮ (40 lidí)
každodenní stravování hostů
kuloáry, občerstvení konference
debatní setkání
seminář

FOYER (40 lidí)
občerstvení / kuloáry konference / přednášky / koncertu
samostatný výstavní prostor
prodej publikací ke konferenci / výstavě
místo výdeje technických pomůcek
alt. šatna

KRYPTA
malý výstavní prostor
alt. šatna

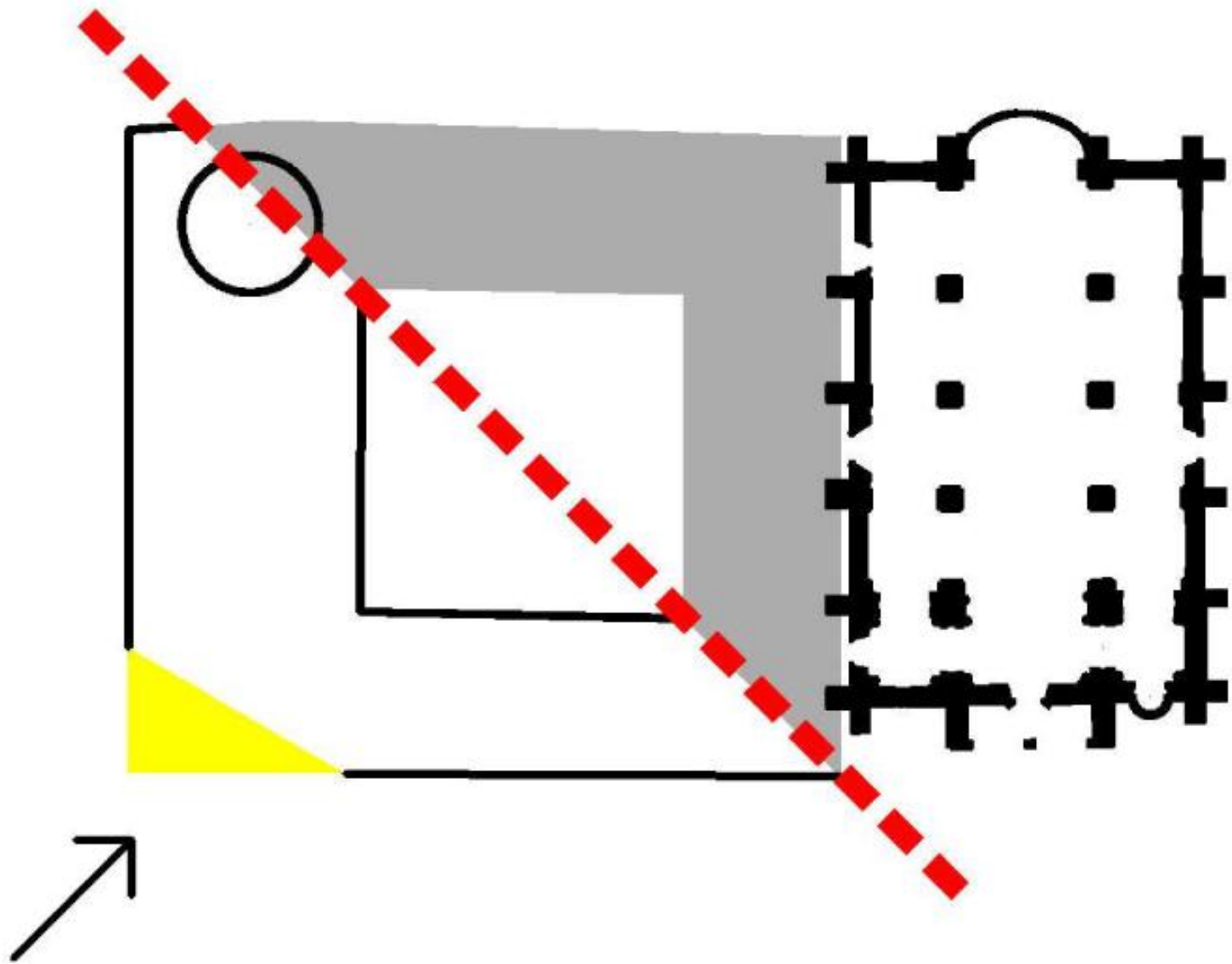
KAVÁRNA (25 lidí)
občerstvení, kuloáry konference
literární večer, autorské čtení

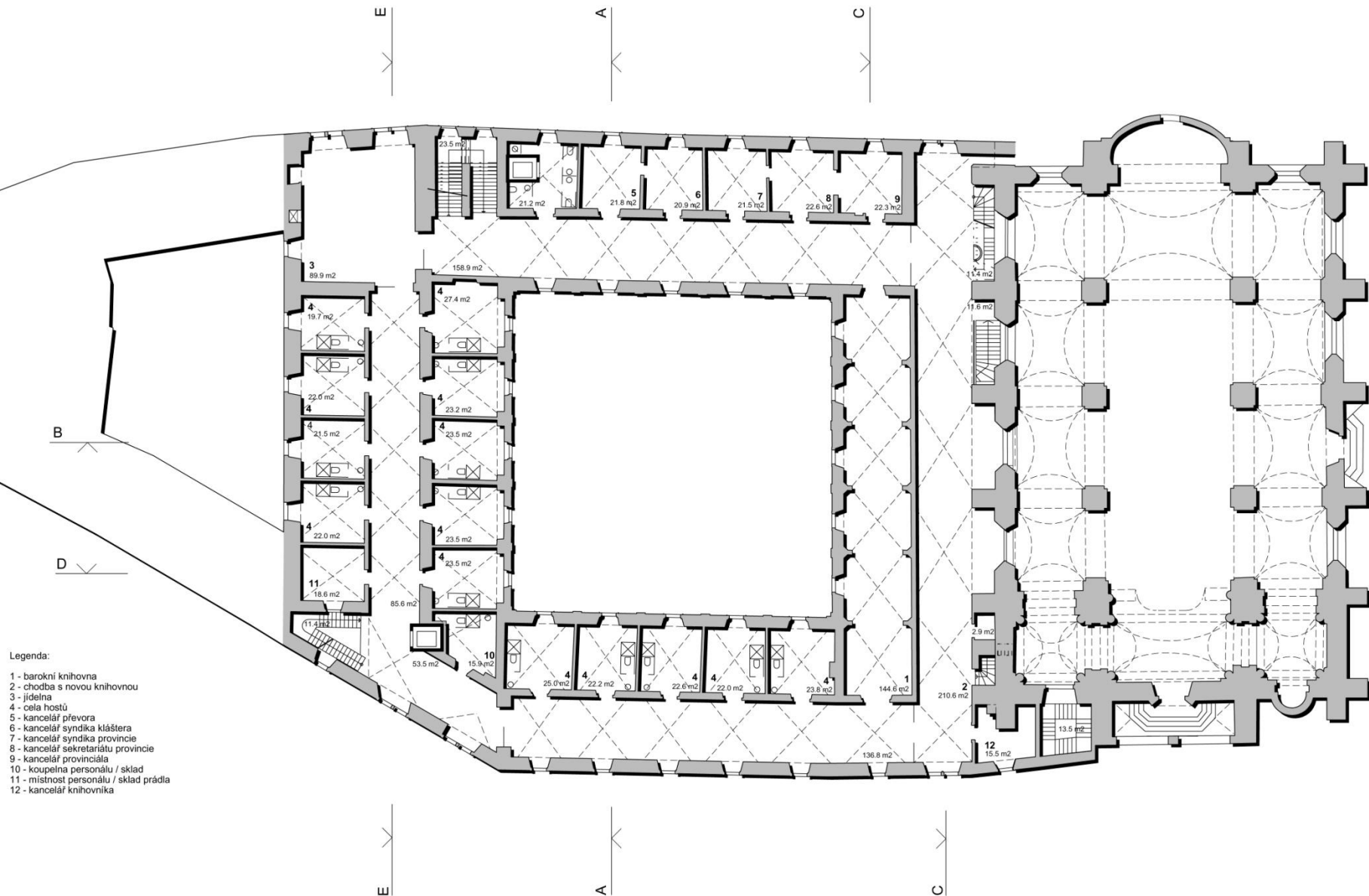
KNIHKUPECTVÍ
autogramiáda

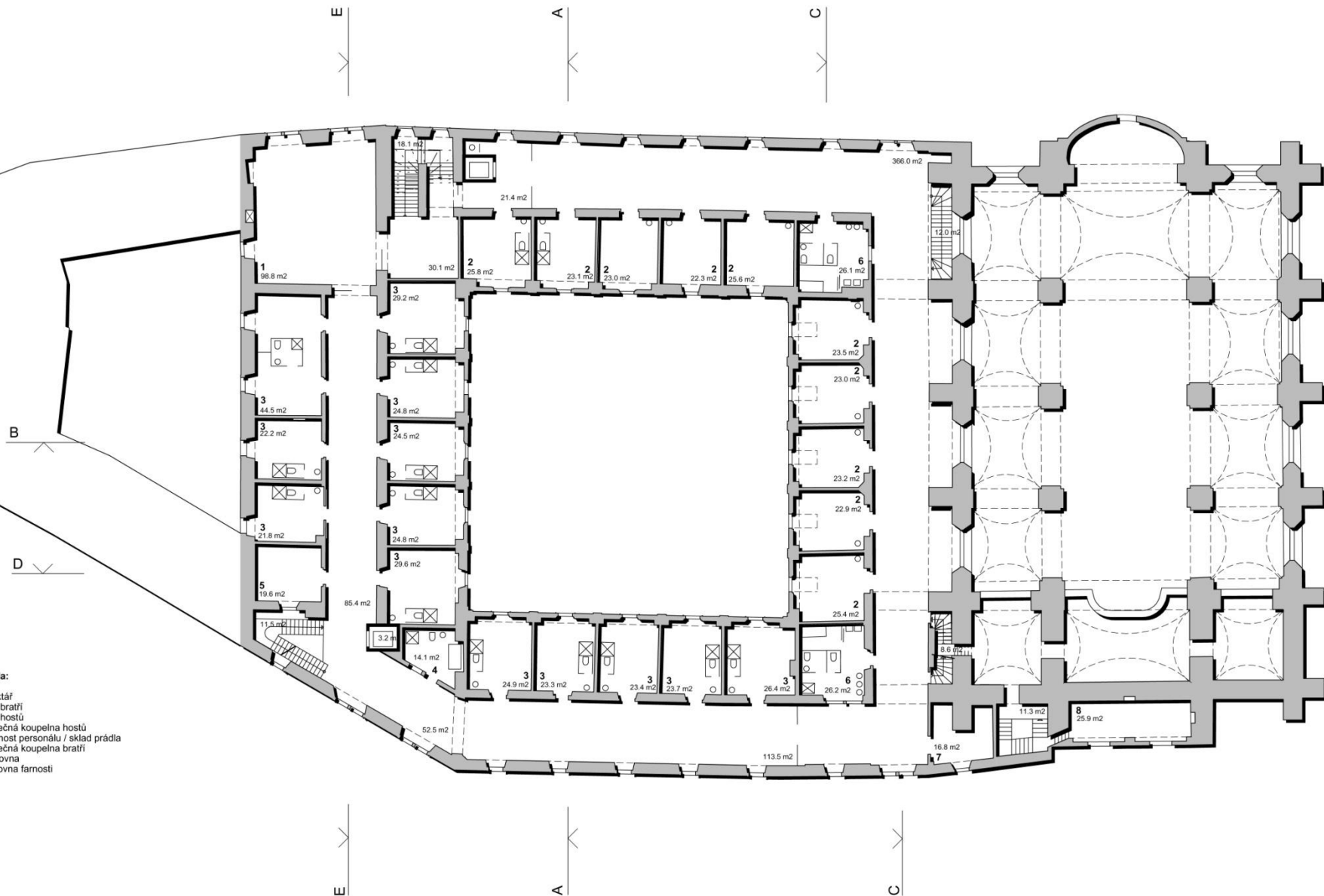


Co ještě mohou dominikáni v obnoveném klášteře nabídnout, je **SPOLEČNÉ POBÝVÁNÍ** okolo ticha rajského dvora. Klášter je po diagonále rozdělen na část hostí a část, kterou obývá komunita bratří dominikánů.

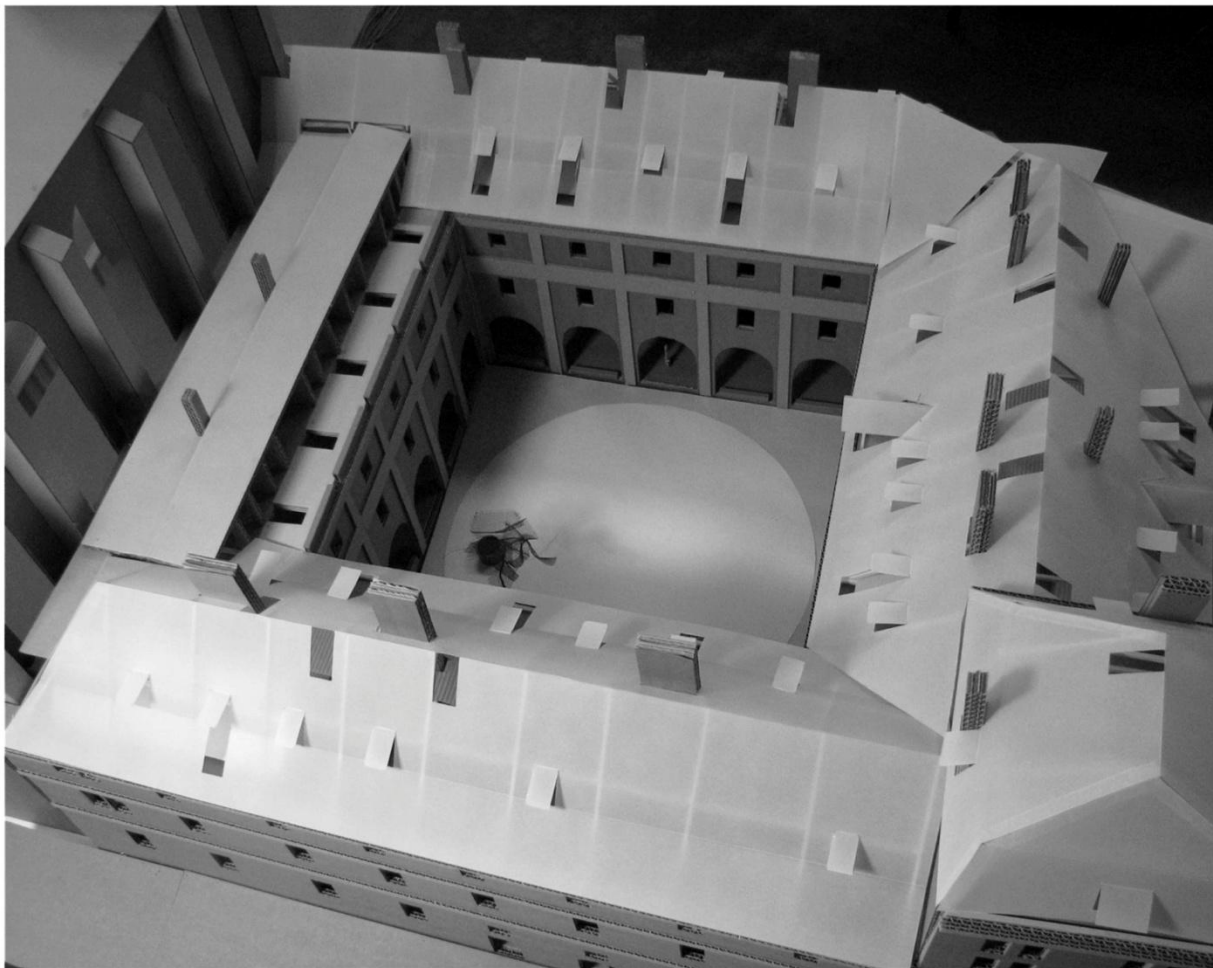
Jednoduchý avšak účinný klíč byl přijat jako nový symbol rozdělení (obydlení) klášterní kvadratury







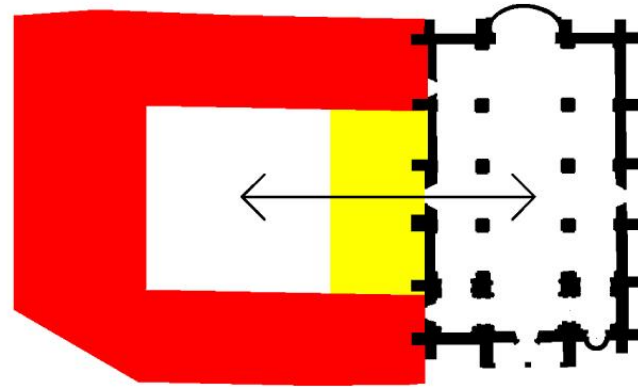
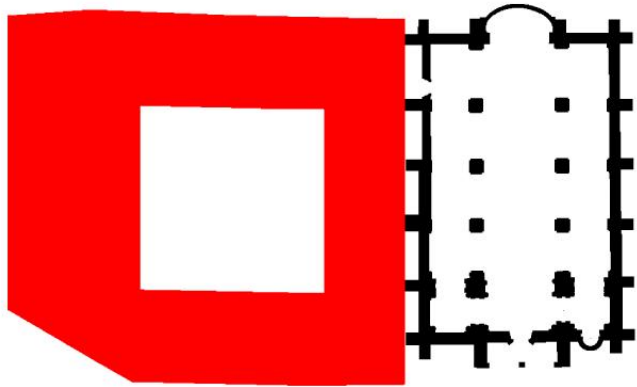


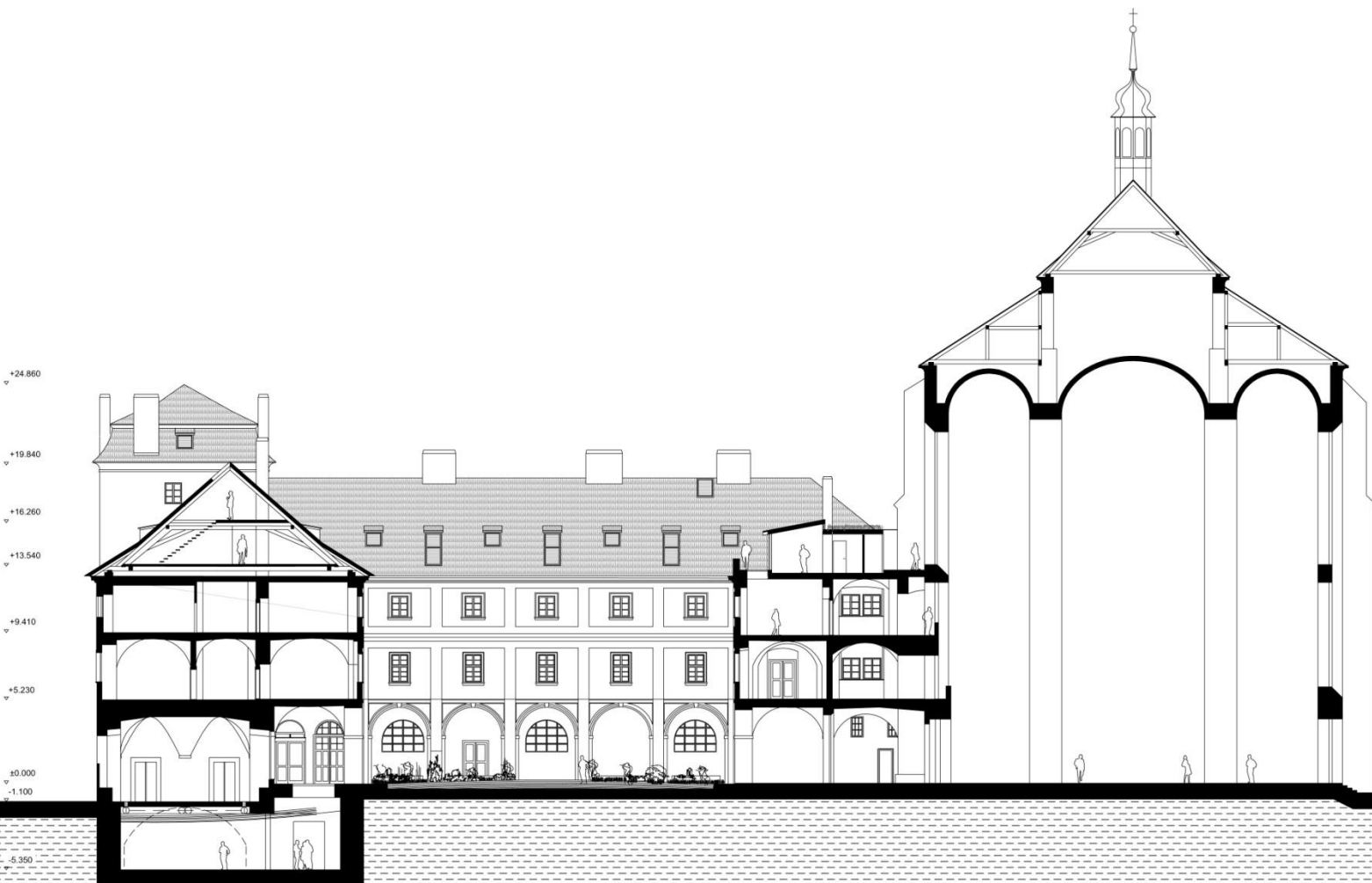


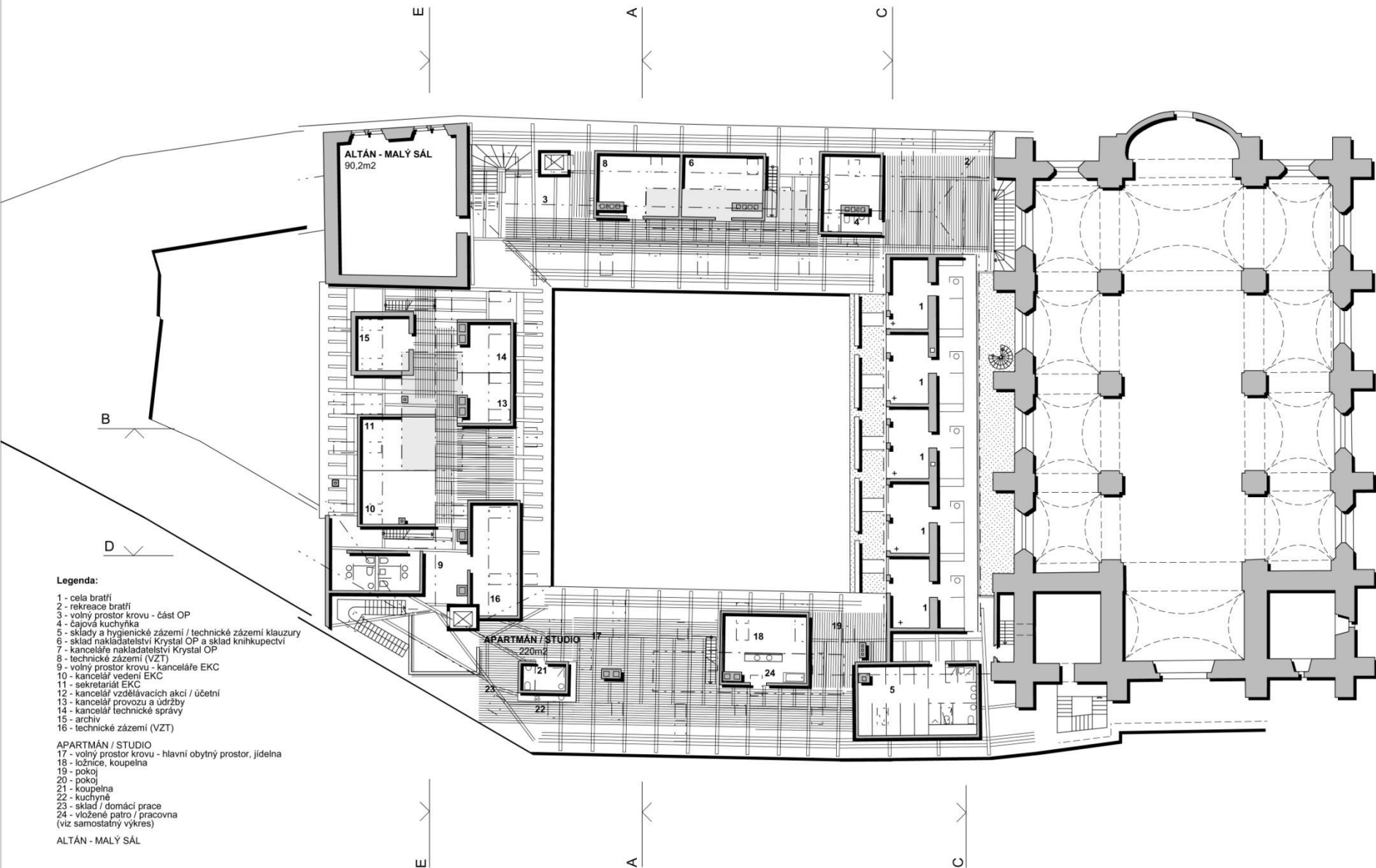


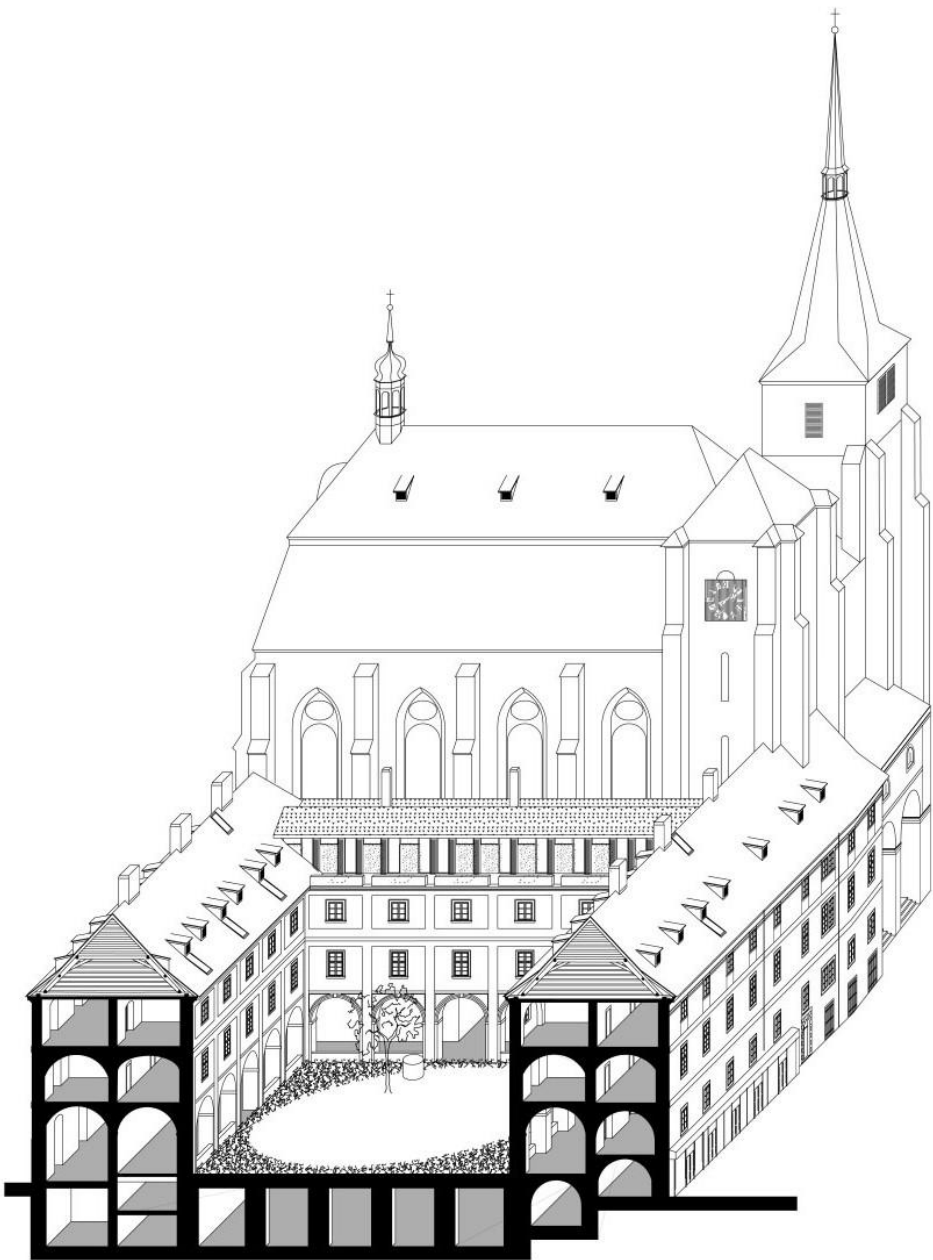
Z celkového architektonického řešení mohou bratři získat daleko dokonalejší **PŘIMKNUTÍ** k chrámu. Těsnější přimknutí ke kostelu sv. Jiljí je opět viditelně deklarováno architektonickými prostředky.

Nástavba jižního křídla kláštera se může stát realizovanou tužbou několika generací dominikánských bratří.



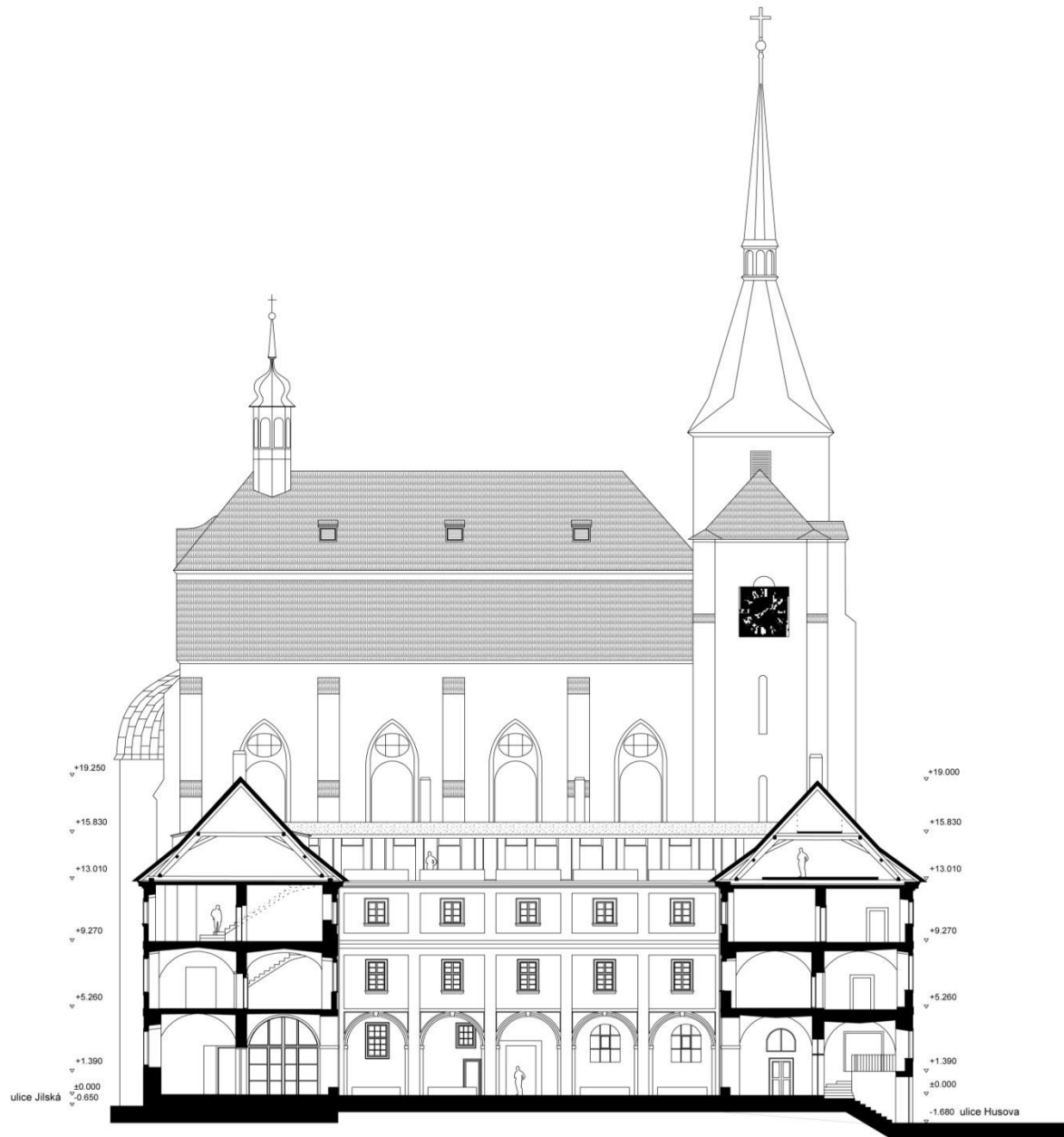




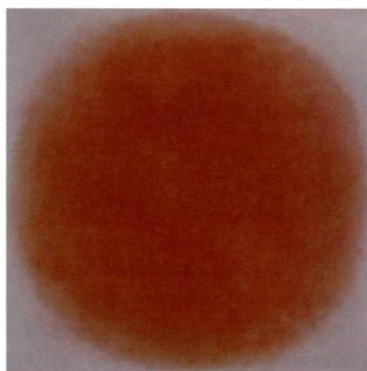


KLÁŠTER DOMINIKÁNŮ V PRAZE / AP atelier / studie II / prosinec 2009

AXONOREZ PŘÍČNÝ / 1:250







Architektonický návrh Josef Pleskot, AP atelier
Na obálce reprodukce obrazů Václava Boštika
Kompozice ve žluté, 1990; Červená, 1968
Grafická úprava Otakar Karlas
Vydal Klášter dominikánů Praha,
Husova 8, 110 00 Praha 1, <http://praha.op.cz/>