



Hospodaření římskokatolické církve v roce 2018

Praha, 3.12.2019

Motto: „Kostely a další církevní stavby patří
neodmyslitelně do české krajiny.“

Mons. Josef Nuzík

pomocný biskup a generální vikář Arcidiecéze olomoucké

„Nové kostely se staví především na Moravě, kde slouží jako duchovní i společenské centrum obce.“



P. ThLic. Ing. Stanislav Příbyl, ThD. CSsR

generální sekretář České biskupské konference

*„Opravujeme kostely i ve vykořeněných oblastech
Sudet, jsou často v kritickém stavu, ale o to větší
mají kulturní hodnotu pro naši zemi.“*



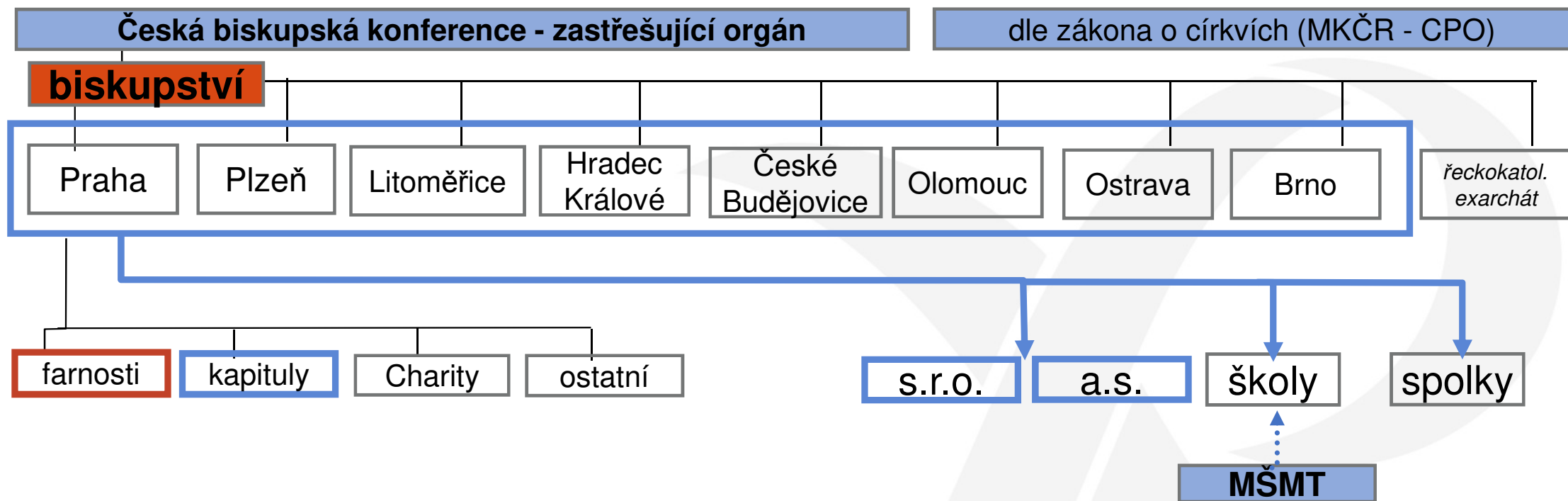
RNDr. Karel Matyska, CSc.

ekonomický poradce České biskupské konference

„Končí doba prodeje nevyužitého majetku, které v prvních letech tvořilo krátkodobé příjmy. Stávající majetek musíme využívat tak, aby výnosy bylo možné použít na provoz, duchovní projekty i služby společnosti.“



Struktura katolické církve v ČR



Katolickou církev tvoří velké množství církevních právnických osob. V ČR je celkem 8 diecézí (řízeny biskupstvími). K církvi patří i řeholní společnosti (mužské a ženské), tzv. řády, které mají svou míru nezávislosti. Jsou sdruženy ve své vlastní konferenci jako samostatné právní subjekty.

Hospodaření římskokatolické církve 2018

- příjmy klesají
 - roční splátka náhrady 1.300 mil.
 - státní příspěvek 759 mil. - meziročně klesá o 5,3 % (- 44 mil.)
- náklady na duchovní (hlavní) činnost rostou - (meziročně narostly o 8 % ; každoročně roste o 8-10 %)
 - ztráta hospodaření z duchovní činnosti - 485 mil.
- výdaje na společensky prospěšné aktivity (vzdělávání, sociální projekty, kultura a opravy) zásadním způsobem vzrostly
 - z toho většina výdajů jde na opravy kostelů, klášterů a dalších církevních staveb - 1.440 mil.

Výdaje ŘK církve v roce 2018

- náklady na duchovní (hlavní) činnost církve
- finanční investice (obchodovatelné; etické investování) - katolický fond
- náklady a investice na sociální projekty, vzdělávání a péči o kulturní dědictví

3 116 mil.

Meziročně růst o 242 mil, tj.
8,4 % (předtím o 10 %)

519 mil.

Dvojnásobek oproti roku 2018

1 553 mil.

Nárůst na téměř dvojnásobek



Péče o církevní stavby
OPRAVY PAMÁTEK

Újezd u Brna

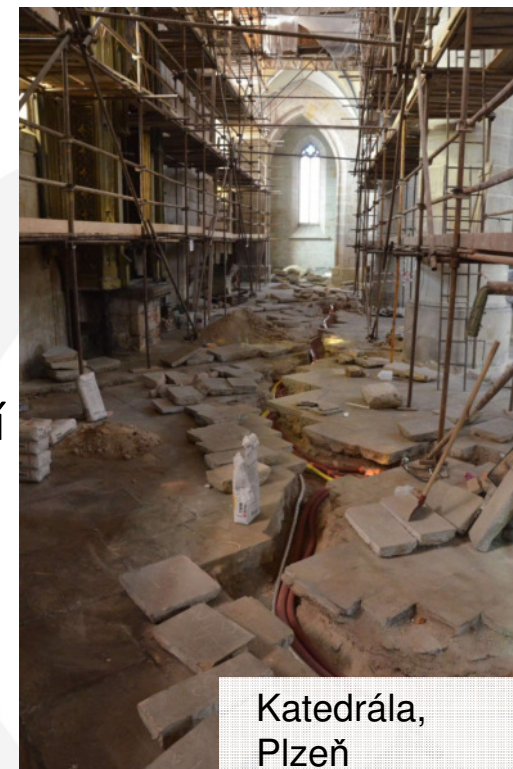
Církevní stavby

- **V majetku diecézí katolické církve je 5.310 kostelů, kaplí a klášterů.**
- Kromě toho se církve stará i o řadu dalších objektů:
 - **1.857 far, z nichž řada jsou také historické objekty,**
 - **dalších 2.641 staveb (hospodářské budovy, bytové a nebytové prostory, hájenky, lesní stavby atd.).**
- Církve je druhým největším vlastníkem památek v ČR.
- Minimálně polovina církevních objektů jsou kulturní památky, některé dokonce národní kulturní památky.

Péče o svěřené objekty

- Řada kostelů je v kritickém stavu.
- **Přímé výdaje diecézí katolické církve na obnovu a opravy církevních staveb v roce 2018 překročily 1.400 mil. korun.**
- Výdaje na opravy kostelů a dalších církevních objektů představují největší položku v rozpočtu všech osmi diecézí katolické církve.
 - cca 1.230 probíhajících oprav v roce 2018

Řadu oprav historicky cenných objektů financují přímo řády a kongregace (není zahrnuto ve výše uvedených výdajích).



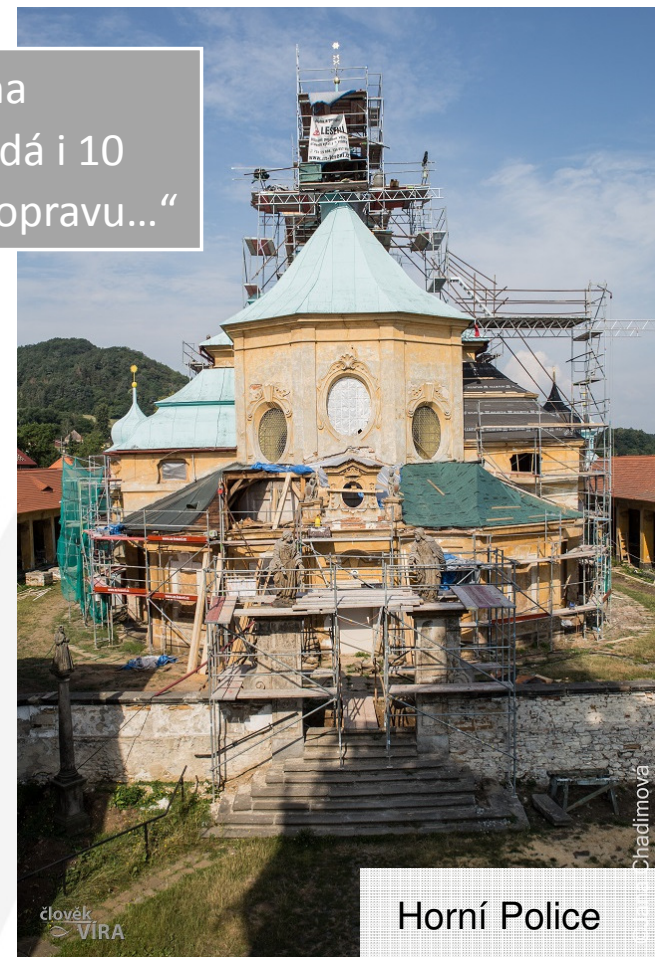
Katedrála,
Plzeň

Zachráněné kostely

střechy - zvony - věže

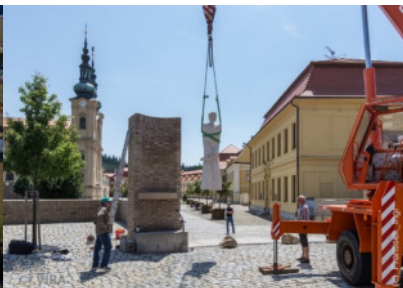
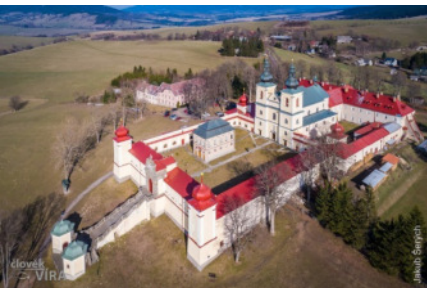
- Kritický stav řady kostelů a historických objektů vyžaduje investice, které převyšují možnosti církve.
 - Opravy je možné realizovat díky čerpání finančních prostředků z více zdrojů (biskupství - EU - sbírky - obce - fyzičtí dárcové - farnosti - fondy ministerstev).
- Většina sakrálních staveb jsou kulturní památky = speciální pravidla, která je při opravách nutno respektovat.
- Řada oprav probíhá i svépomocí (zejména na Moravě).
- Vzájemná solidarita našich farností umožňuje přispět prostřednictvím Svépomocného fondu.
- Tíhu zodpovědnosti za opravu většinou nese farnost, která si nezřídka část peněz půjčí a pak splácí.

„...Jsou oblasti, kde na jednoho faráře připadá i 10 kostelů vyžadujících opravu...“

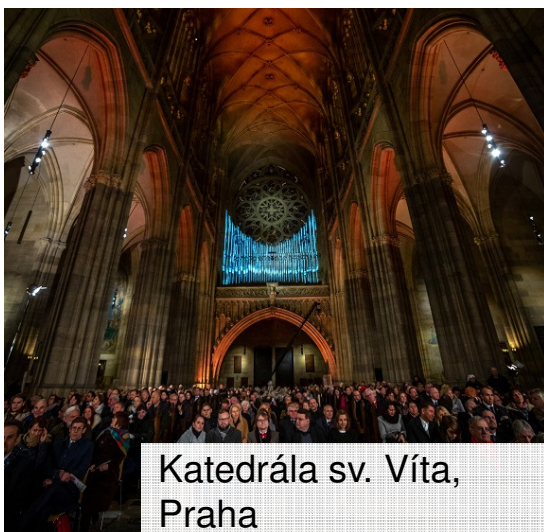


Příklady oprav 2018 z diecézí

- PHA - oltář v kostele Nejsvětějšího Srdce Páně v Praze na Vinohradech – 2,3 mil.
- OLO - Areál Velehrad – 14,8 mil.
- BRN - Rosa coeli - ohradní zeď – 2,7 mil.
- ČB - Kostel sv. Jana Křtitele, Paštiky - 20 mil.
- HK - poutní dům Králíky – 2,9 mil
- LT - poutní místo Horní Police – 12,7 mil.
- PLZ - revitalizace katedrály sv. Bartoloměje v Plzni – 4,9 mil.
- OVA - Hlučín-přístavba kaple – 1,5 mil.



Varhany



- restaurování varhan v kostele sv. Ludmily v Praze na Vinohradech – 2,1 mil.
- stavba varhan v kostele sv. Anežky a sv. patronů českých v Praze na Spořilově – 2,6 mil.
- stavba velkých varhan pro katedrálu sv. Víta, Vojtěcha a Václava v Praze - 14 mil.
- dokončení stavby varhan na Svaté Hoře v Příbrami - cca 20 mil. včetně opravy kůru

Kláštery

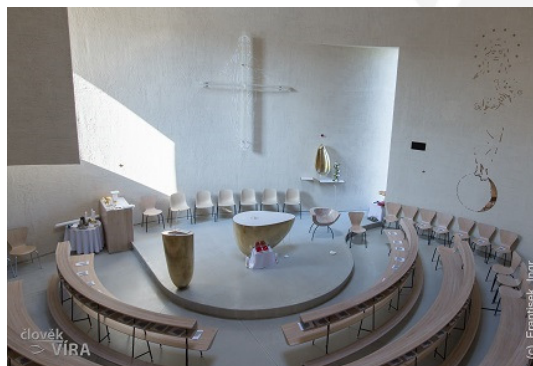
- rekonstrukce kapucínské kláštera v Olomouci - celková sanace interiérů i exteriéru historické budovy kláštera - 20 mil.
- rehabilitace fasád kláštera premonstrátů v Želivě - 30 mil.



Budoucnost církevní architektury

- **Od revoluce bylo v ČR postaveno 61 nových kostelů.**
 - z toho 55 na Moravě
 - z toho z dvě pětiny po roce 2000
 - aktuálně 3 rozestavěné kostely
- Ročně jsou postaveny desítky nových kaplí a kapliček.
- U nových staveb se vždy dbá na architektonickou krásu a význam do budoucna.

ocenění časopisu Azzure pro
nejkrásnější sakrální stavbu
světa (2017) - kostel Sazovice



Rozestavěné kostely

- kostel Krista Spasitele v Praze na Barrandově – 4,7 mil. v roce 2018
- kostel blahoslavené Marie Restituty v Brně Lesná
- kostel Svatého Ducha ve Starém Městě u Uherského Hradiště (dokončovací práce)
- Plánuje se stavba dalších kostelů v horizontu nejbližších let:
 - kostel Svatého Ducha v Brně Líšni
 - Neratovice
 - Plzeň





PROJEKTY PRO SPOLEČNOST I PŘES ZTRÁTU

Sbor SPŠ sv. Anežky,
Odry

Vzdělávání, zdravotní a sociální projekty

89 mil. do vzdělávání

- počty škol a školských zařízení se nemění (101 zřízených školních subjektů)
 - prostřednictvím diecézí nebo farností provozuje ŘK církev 62 škol a školských zařízení
 - 39 zařízení mají na starosti řády, jejichž výdaje nejsou zahrnuty
- několik subjektů rozšířilo činnost (např. gymnázium u církevní školy sv. Augustina v Praze)
- příklady oprav v roce 2018
 - AG Kroměříž - 29 mil
 - SPŠ a SZŠ sv. Anežky České v Odrách - 23 mil
 - CZŠ sv. Ludmily v Hradci nad Moravicí – 2,6 mil

14 mil. na sociální a zdravotní projekty (výdaje řádů a kongregací nejsou zahrnuty)

- V ČR existuje 6 církevních nemocnic.
- ČBK je zřizovatelem Charity Česká republika - řadu sociálních služeb nabízí prostřednictvím místních Charit, zejména v oblastech, kde adekvátní sociální služby státu neexistují.
- CHCR v roce 2018 provozovala 1.312 služeb a evidovala 145.886 klientů.

Kulturní projekty otevírají dveře kostelů

Více než 10 mil. Kč v roce 2018 šlo na kulturní projekty vedoucí mj. ke zpřístupnění památek a kostelů veřejnosti.

Nejznámější projekty:

- Noc kostelů - celá ČR, konec května, účastní se 11 % populace
- Otevřené chrámy - Morava, léto
- Pils Alive - Plzeňská diecéze
- Dny lidí dobré vůle - Velehrad, červenec





HOSPODAŘENÍ NADLOUHO A S PERSPEKTIVOU

Hospodářská činnost a finanční investice

- stabilizace majetku (konec prodeje nevyužitého majetku)
- dlouhodobé investice do majetku
- zisk z hospodářské činnosti + 460 mil.
 - mírný pokles proti 2017 (o 7 %)
- diecéze zaplatily v roce 2018
 - **dan z příjmu 47 mil.**
 - **dan z nemovitosti 52 mil.**
- investice do nemovitostí - téměř 1.000 mil. (obdobné jako 2017)
- investice finanční - 519 mil. (téměř dvojnásobek oproti roku 2017)

Přírodu je třeba respektovat

- katolická církev v ČR se stará o více než 160 tis. ha zemědělské a lesní půdy
 - z toho ca 33 tis. ha tvoří pole a polnosti
- 380 pracovníků pro lesní správu
 - z toho 340 technicko-hospodářských pracovníků
- víc než 1.700 subdodavatelů z regionů



Bojujeme s kůrovcem a suchem všemi prostředky

- Ročně sázíme miliony nových stromků - 5,6 mil v roce 2017 / 7,6 mil v roce 2018 / **přes 9 milionu nových sazenic a od začátku roku 2019 (údaj z konce září).**
- Podíl nahodilé těžby začal stoupat v r. 2018 až k 90ti %; v r. 2019 je již téměř ve všech církevních lesích kolem 90% a nikde neklesá pod 60%.
- Ztráty kvůli suchu meziročně rostou o víc než 100 mil. korun. V roce 2018 překročily 761 mil. korun.
- Výdaje v r. 2018 na boj s kůrovcem přesáhly 60 mil. korun, což je trojnásobek oproti roku 2017.



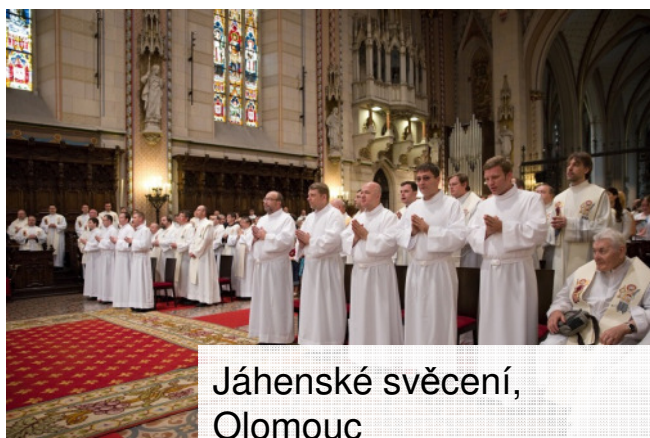
CÍRKEV JE PŘEDEVŠÍM O LIDECH

Práce pro lidi hlavně v regionech

- **Na mzdy a odvody zaměstnanců vynaložily diecéze ŘKC v roce 2018 částku 1.174 mil. Kč.**
- 3.326 přímých zaměstnanců jednotlivých biskupství
 - ca 380 z oblasti lesnictví
 - celkově pokles o ca 100 (propouštění)
- + zprostředkovaně
 - 8.578 zaměstnanců církví zřizovaných Charit (7.970 v r. 2017)
 - přes 3.000 zaměstnanců lesních dodavatelů (místní subdodavatelé v regionech)
 - ca 4.000 osob zaměstnaných v církevním školství

Kněží a duchovní

- Na území ČR působí cca **1.700 duchovních**, z toho je necelých 500 řeholníků.
- Průměrná hrubá mzda kněží v roce 2018 byla 20.000,- Kč;
 - dle ČSÚ byla průměrná mzda mužů v ČR ve stejném období 37.000,- Kč.



Dary a sbírky

- Na sbírkách v roce 2018 bylo vybráno 457 mil. korun (mírný meziroční nárůst),
 - dary fyzických osob 366 mil. korun
 - dotace 657 mil. korun
- Částky se sbírek se často používají na opravy - vzájemná solidarita mezi farnostmi.
- Na opravy na mnoha místech přispívají obce, města kraje – opravy většinou organizují farnosti.
- Kromě toho ad hoc časté přímé dary z farností přímo na opravy či sbírky na konkrétní opravu ve farnosti:
 - jen na Brněnsku téměř 40 postavených kaplí od roku 1990.





VÝHLEDY 2019+

Jana Chádimová

Horní Police

Sakrální stavby jako nedílná součást kulturní krajiny

Záleží nám na vzhledu české kulturní krajiny:

- České církevní stavby jsou historickými architektonickými skvosty - nové církevní stavby aspirují na stejnou kvalitu jako za dob Dientzenhofera.
- Obnovu starých historických objektů se snažíme skloubit s novými architektonickými skvosty. U nových staveb se vždy dbá na architektonickou krásu a význam do budoucna.

Nové církevní stavby slouží celé společnosti:

- Nové kostely už teď mění kulturní tvář naší krajiny.
- Nejedná se pouze o čistě sakrální stavby, plní i funkci společenských center obcí a měst (komunitní centra u kostelů, prostory pro volnočasové aktivity atd.).

Projekty 2019+

- Boj s kůrovcem nevzdáme ...
- Zdravotnictví je oblast, na kterou se zaměřujeme v roce 2019 ...
- Stabilizace dlouhodobých finančních projektů ...
- Opravy a stavby budou pokračovat...





Děkujeme za pozornost!

Další informace najdete na www.cirkev.cz.

V prezentaci byly použity fotografie od: kolektiv autorů Člověk a víra, Václav Přibáň, František Jirsa a Lucie Sigmundová.